

RESONANCIA MAGNÉTICA DE CUERPO

PROTOCOLOS DE RODILLA

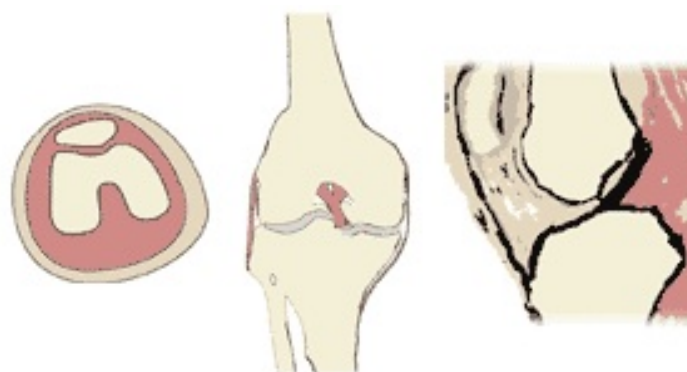
- Generalidades
- Planos
- Protocolo básico
- Protocolo básico - Pacientes con dispositivos metálicos
- Patología inflamatoria o infecciosa
- Masas

Generalidades

Antena	Antena acoplada en fase (<i>phase-array</i>), envolvente o circular
Posición del paciente	Decúbito supino. Pies primero
Centro	En el polo inferior de la rótula

Planos

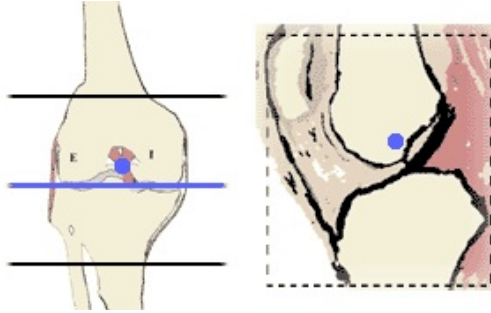
1. Localizador múltiple: transversal, coronal y sagital



4. Transversal

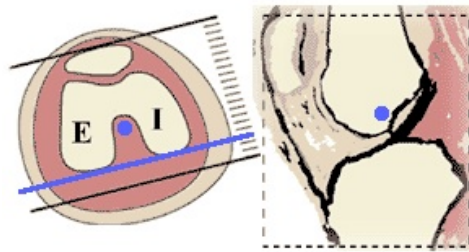
- Programar sobre los planos coronal y sagital oblicuo siguiendo el borde inferior de los cóndilos o la superficie superior de la meseta tibial
- Incluir desde el espacio suprarrotuliano hasta la inserción tibial del tendón rotuliano

RESONANCIA MAGNÉTICA DE CUERPO



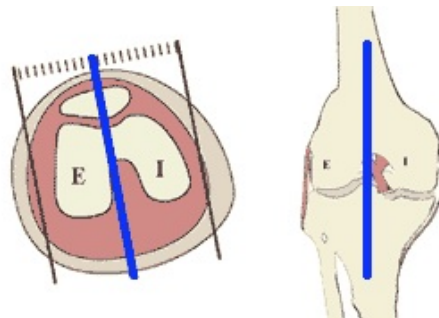
3. Coronal

- Programar sobre el localizador axial siguiendo el borde posterior de ambos cóndilos
- El centro de la imagen en plano cráneo-caudal sobre el sagital en medio de la articulación
- Angular lo necesario para seguir un plano medio de la dirección de fémur-tibia



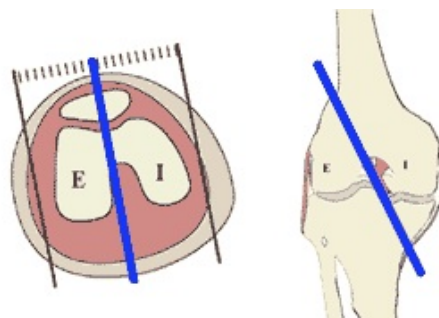
2. Sagital

- Programar sobre el localizador axial siguiendo el borde interno del cóndilo externo.



2. Doble angulación ligamento cruzado anterior

- Sobre el plano axial oblicuo pasando por el borde interno del cóndilo externo
- Sobre el plano coronal angular siguiendo la dirección del LCA: de borde interno del cóndilo externo a punto medio de las espinas tibiales



RESONANCIA MAGNÉTICA DE CUERPO

Protocolo básico

1. Localizador múltiple: transversal, sagital y coronal
2. T2*-TEG con transferencia de la magnetización. Plano transversal
3. Densidad protónica con supresión grasa. Plano coronal
4. T1-TSE. Plano sagital
5. T2*-TEG. Plano sagital
 - Con la misma geometría que el T1-TSE
6. 3D-Densidad protónica con supresión grasa. Plano transversal

Protocolo básico - Pacientes con dispositivos metálicos

1. Localizador múltiple: transversal, sagital y coronal
2. Densidad protónica con supresión grasa. Plano transversal
3. Densidad protónica con supresión de grasa. Plano coronal
 - Si hay muchos dispositivos metálicos y no se consigue buena supresión de la grasa hacer STIR
4. T1-TSE. Plano Sagital
5. T2*-TEG o T2-TSE. Plano sagital
 - Si hay muchos dispositivos metálicos o provocan mucho artefacto de T2*-TEG hacer T2-TSE

Patología infecciosa

Vía venosa	Vía con conexión en Y
Contraste i.v.	Quelatos de gadolinio (Gd)
Volumen	0,1 mmol / Kg
Flujo	2 ml / seg
Suero fisiológico	El doble que el contraste administrado

1. Localizador múltiple: transversal, sagital y coronal
2. Densidad protónica con supresión grasa. Plano coronal

RESONANCIA MAGNÉTICA DE CUERPO

3. T1-TSE. Plano sagital

4. T2*-TEG. Plano sagital

5. T2-TSE con supresión grasa. Plano transversal

5. Secuencia potenciadas en difusión. Plano transversal

- Cuatro factores b 0-1000.

6. T1-TEG 3D con supresión grasa dinámico pre y post-contraste. Plano transversal

- En el mismo plano que el transversal T1-TSE y T2-TSE
- Dinámicos: 1º sin contraste, comenzar la adquisición al tiempo que se inicia la inyección del contraste

7. T1-TSE. Planos coronal y/o sagital

- Si se considera necesario para valorar la extensión de las alteraciones

Masa

Marcar la lesión	Marcar con vitamina A por encima y por debajo de donde se palpa la lesión Si no se palpa, poner la vitamina A en la zona los síntomas
Vía venosa	Vía con conexión en Y
Contraste i.v.	Quelatos de gadolinio (Gd)
Volumen	0,1 mmol / Kg
Flujo	2 ml / seg
Suero fisiológico	El doble que el contraste administrado

1. Localizador múltiple: transversal, sagital y coronal

2. T1-TSE. Plano coronal y/o sagital

- Hacer coronal o sagital según localización de la lesión para ver bien la lesión y definir cobertura

3. T1-TSE. Plano transversal

- Incluir márgenes amplios por encima y por debajo de la masa y/o donde se la marca con vitamina A

➔ **OPCIÓN A:** Masa muy hiperintensa en T1-TSE (igual a grasa subcutánea)

4. Secuencia T2-TSE con supresión grasa o STIR. Plano transversal

- De elección T2-TSE con supresión espectral de la grasa (más específica).

RESONANCIA MAGNÉTICA DE CUERPO

➔ **OPCIÓN B:** Masa intermedia en T1-TSE

4. T2-TSE. Plano transversal

5. T2-TSE con supresión grasa. Plano transversal

6. Secuencia potenciadas en difusión. Plano transversal

- Cuatro factores b 0-1000.

7. T1-TEG 3D con supresión grasa dinámico pre y post-contraste. Plano transversal

- En el mismo plano que el transversal T1-TSE y T2-TSE
- Grosor de corte: 3 - 5 mm.
- Dinámicos: 1º sin contraste, comenzar la adquisición al tiempo que se inicia la inyección del contraste

8. T1-TSE. Planos coronal y/o sagital

- Si se considera necesario para la planificación quirúrgica