

RESONANCIA MAGNÉTICA DE CUERPO

PROTOCOLOS DE AORTA ABDOMINAL

- Generalidades
- Planos
- Aneurisma de aorta

Generalidades

Antenas	Antenas acopladas en fase (phase-array)
Posición del paciente	Decúbito supino. Cabeza primero
Centro	Ombbligo
Monitorización	Respiratoria
Vía venosa	En brazo derecho. Vía con conexión en Y
Contraste	Quelatos de gadolinio (Gd)
Volumen	0,2 mmol / Kg
Flujo	2 ml / seg
Suero fisiológico	El doble que el contraste administrado

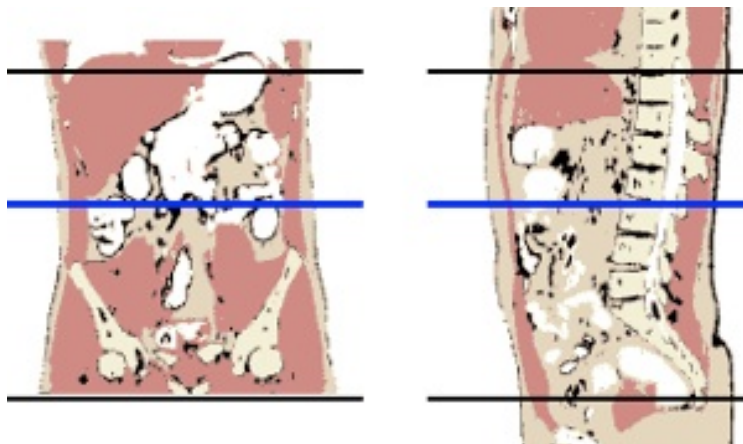
Planos

1. Localizador múltiple: coronal, transversal y sagital

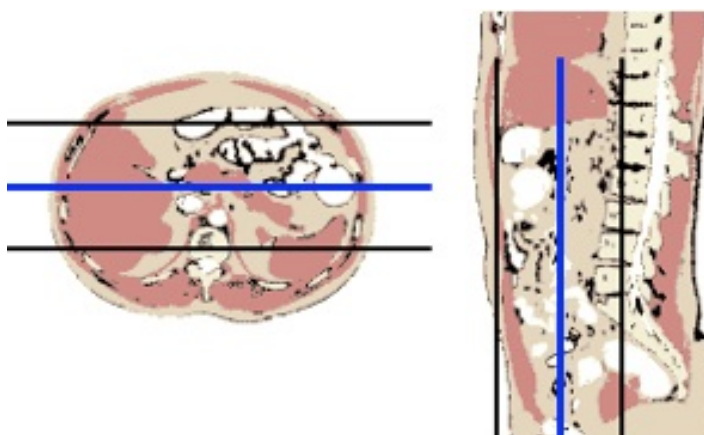


RESONANCIA MAGNÉTICA DE CUERPO

2. Transversal



3. Coronal



Aneurisma de aorta

1. Localizador múltiple: transversal, sagital y coronal

2. T2-TSE-SSh. Plano coronal

- En apnea espiratoria o respiración libre con sincronismo respiratorio

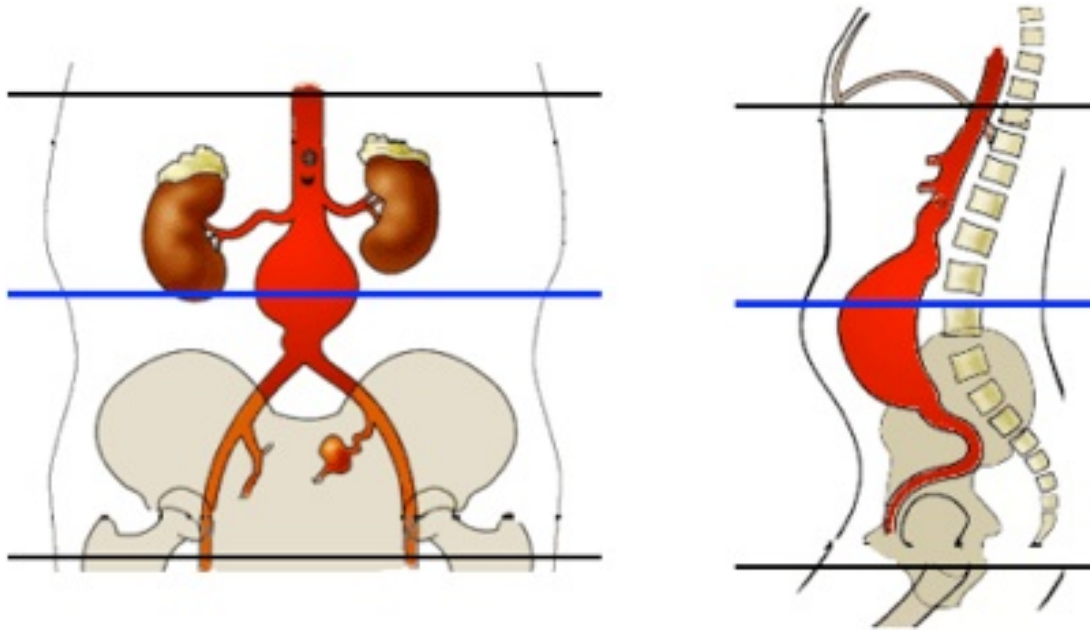
3. T2-TSE-SSh. Plano transversal

- En apnea espiratoria o respiración libre con sincronismo respiratorio
- Bandas de saturación paralelas craneal y caudal
- Incluir desde diafragma hasta caderas

5. T1-TEG 3D angio-RM. Plano coronal

- Incluir toda la aorta abdominal y arterias ilíacas
- Dos fases

RESONANCIA MAGNÉTICA DE CUERPO



¿Cuándo iniciar la adquisición?: en el instante de máximo contraste en la aorta

Para determinar el momento óptimo:

- Curvas de captación
- Control con “escopia” (*Bolus Track*) desde que se empieza a inyectar el contraste
 - Comenzar a ventilar cuando se vea el contraste en aorta torácica ascendente
 - Primera adquisición en apnea cuando el contraste llegue al tercio medio de la aorta abdominal
 - Dejar respirar dos veces y disparar la segunda adquisición en apnea

Postprocesados

- MIP o Sub-MIPs en planos coronales oblicuos (*Spin*)
- Sub-MIP en planos coronal, sagital y transversal
- Superficie sombreada