

RESONANCIA MAGNÉTICA DE CUERPO

PROTOCOLOS DE PLEXO BRAQUIAL

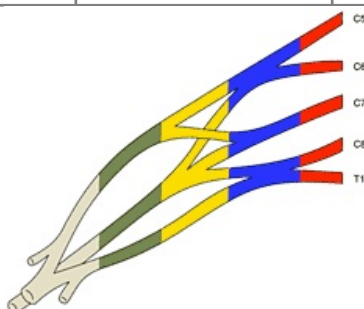
- Generalidades
- Ramas del plexo braquial
- Planos
- Protocolo básico

Generalidades

Antena	Antenas acopladas en fase (phase-array)
Posición del paciente	Decúbito supino Brazos abajo
Centro	Hueco supraesternal
Vía venosa	Brazo derecho. Conexión en Y
Contraste	Quelatos de gadolinio (Gd)
Volumen	0,1 mmol / Kg
Flujo	2 ml/seg

Ramas del plexo braquial

	Ramas	División	Tronco	Raíz
Anatomía	Axial	Clavícula	Triángulo posterior	Prevertebral
Cirugía	Infraclavicular	Retroclavicular	Supraclavicular	Supraclavicular
Imagen	Arteria axilar	Arteria subclavia	Músculo escaleno	Agujero conjunción



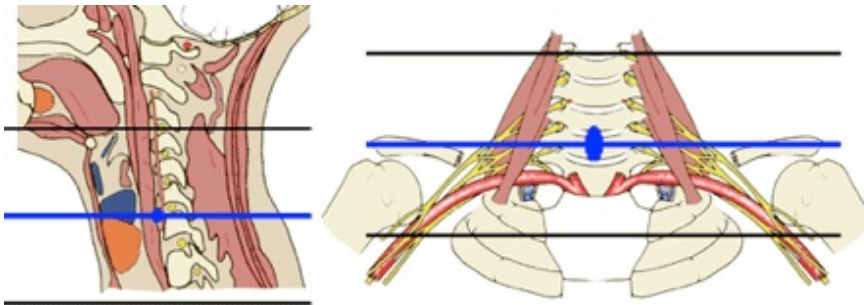
RESONANCIA MAGNÉTICA DE CUERPO

Planos

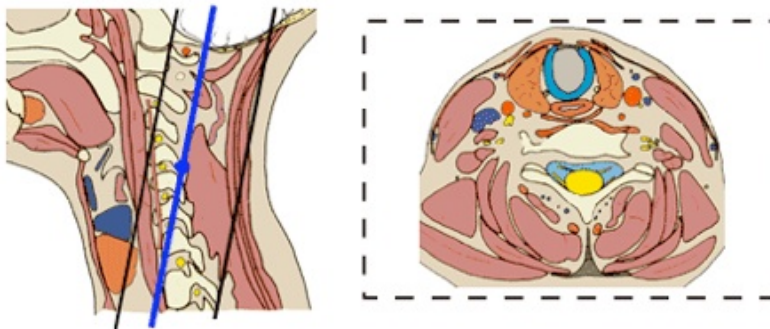
1. Localizador múltiple: coronal, transversal, y sagital



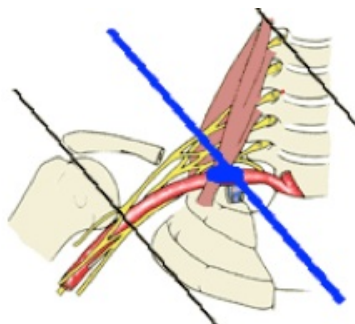
2. Transversal



3. Coronal: angular sobre el sagital siguiendo la dirección del esternocleidomastoideo



4. Sagital: sagital estricto o sagital oblicuo (mirar imagen abajo) según preferencias



Protocolo básico

1. Localizador múltiple: coronal, transversal, y sagital

2. T1-TSE. Plano transversal

- Desde C4 a D2
- Grosor de corte 3 - 5 mm
- Bandas de presaturación paralelas superior e inferior: disminuir artefactos de flujo

3. T2-TSE. Plano transversal

- Desde C4 a D2
- Grosor de corte 3 - 5 mm
- Bandas de presaturación paralelas superior e inferior: disminuir artefactos de flujo

4. T2-TSE con supresión grasa o STIR. Plano transversal

- Desde C4 a D2
- Grosor de corte 3 - 5 mm
- Bandas de presaturación paralelas superior e inferior: disminuir artefactos de flujo

5. T2-TSE. Plano coronal

6. T2-TSE. Plano sagital

7. T1-TEG 3D con supresión grasa dinámico pre y post-contraste. Plano transversal

- En el mismo plano que el transversal T1-TSE y T2-TSE
- Grosor de corte: 3 - 5 mm.
- Dinámicos: 1º sin contraste, comenzar la adquisición al tiempo que se inicia la inyección del contraste