

RESONANCIA MAGNÉTICA DE CUERPO

PROTOCOLOS DE PRÓSTATA

- Generalidades
- Planos
- Carcinoma de próstata

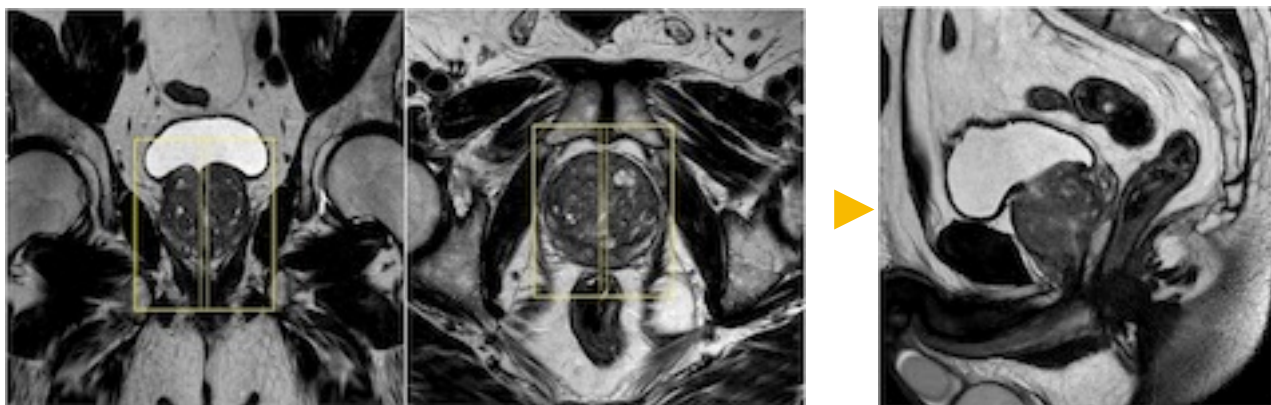
Generalidades

Espasmolítico	N-Butilbromuro de hioscina 20 mgrs. (1 ml diluido en 10 ml de suero fisiológico).
Vía administración	Intravenosa o intramuscular (según indicación radiólogo)

Antena	Antena acoplada en fase (<i>phase-array</i>)
Posición del paciente	Decúbito supino. Cabeza primero
Centro	Pubis
Vía venosa	Vía con conexión en Y
Contraste i.v.	Quelatos de gadolinio (Gd)
Volumen	0,1 mmol / Kg
Flujo	2 ml / seg
Suero fisiológico	El doble que el contraste administrado

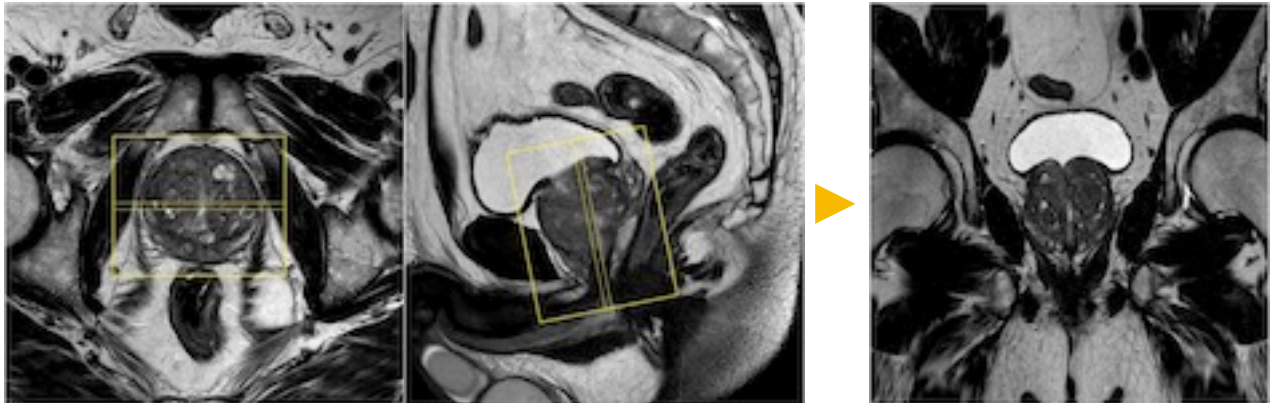
Planos

1. Sagital

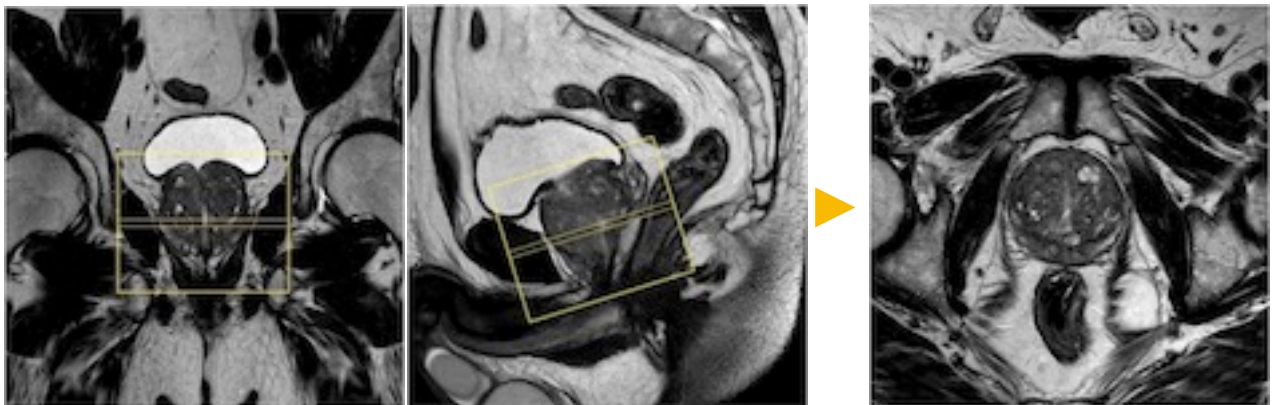


RESONANCIA MAGNÉTICA DE CUERPO

2. Coronal



4. Transversal



Carcinoma de próstata

1. Localizador múltiple: coronal, transversal y sagital

2. T2-TSE. Plano sagital

- Resolución espacial alta: 0,7 x 0,7 mm²
- Grosor de corte: 3 mm, intervalo: 0 mm
- Campo de visión: 12-20 cm (incluir glándula y vesículas seminales)

3. T2-TSE. Plano coronal al eje mayor de la próstata

- Resolución espacial alta: 0,7 x 0,7 mm²
- Grosor de corte: 3 mm, intervalo: 0 mm
- Campo de visión: 12-20 cm (incluir glándula y vesículas seminales)

4. T2-TSE. Plano transversal respecto a la próstata

- Resolución espacial: ≤ 0.7 mm (dirección de fase) x ≤ 0.4 mm (dirección de frecuencia)
- Grosor de corte: 3 mm, intervalo: 0 mm
- Campo de visión: 12-20 cm (incluir glándula y vesículas seminales)

5. Difusión. Plano transversal (el mismo plano que el transversal T2)

- Cuatro factores b 0-1500 s/mm²
- TR: ≥ 3000 . TE: ≤ 90 mseg
- Resolución espacial: ≤ 2.5 mm (en dirección de fase y frecuencia)
- Grosor de corte: ≤ 4 mm, intervalo: 0 mm
- Campo de visión: 16-22 cm (incluir glándula y vesículas seminales)

6. T1-TEG 3D con supresión grasa dinámico pre y post-contraste. Plano transversal

- En el mismo plano que el transversal T2-TSE
- TR: < 100 mseg. TE: < 5 mseg
- Grosor de corte: 3 mm, intervalo: 0 mm
- Resolución espacial: ≤ 2 mm X ≤ 2 mm
- Resolución temporal alta (≤ 10 s, preferible ≤ 7 s)
- Dinámicos: 1º sin contraste, comenzar la adquisición al tiempo que se inicia la inyección del contraste
- Tiempo de observación: ≥ 2 min

7. Opcional: T1-TSE. Plano transversal

- Para valorar metástasis en la pelvis ósea y el sangrado post-biopsia