

RESONANCIA MAGNÉTICA DE CUERPO

PROTOCOLOS DE VÍA BILIAR

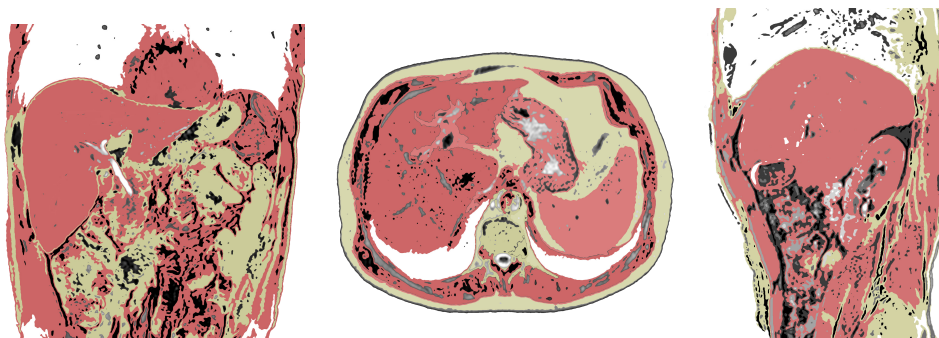
- Generalidades
- Planos
- Vía biliar (colangiocarcinoma, litiasis, ...)

Generalidades

Antenas	Antenas acopladas en fase (phase-array)
Posición del paciente	Decúbito supino. Cabeza primero
Centro	Xifoides
Monitorización	Respiratoria
Vía venosa	Vía con conexión en Y
Contraste	Quelatos de gadolinio (Gd)
Volumen	0,1 mmol / Kg
Flujo	2 ml / seg
Suero fisiológico	El doble que el contraste administrado

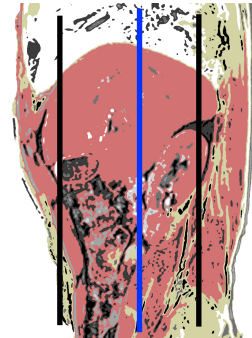
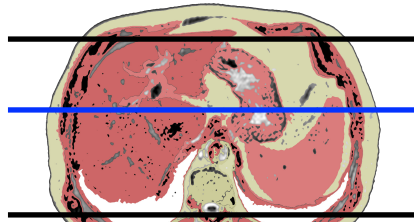
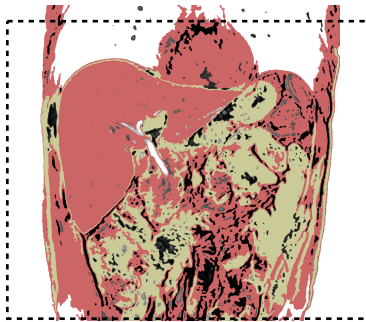
Planos

1. Localizador múltiple: coronal, transversal y sagital

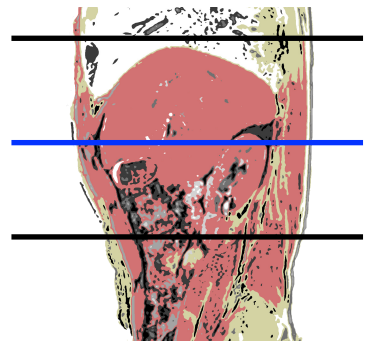
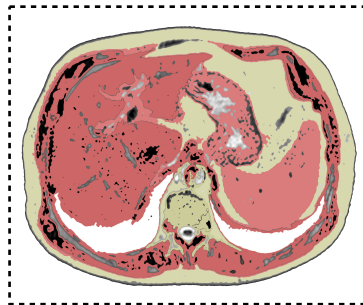
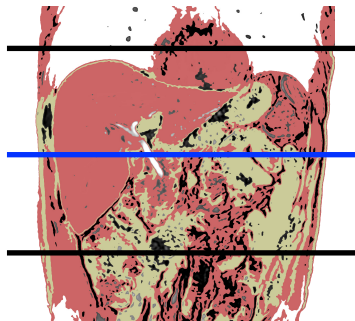


RESONANCIA MAGNÉTICA DE CUERPO

2. Coronal

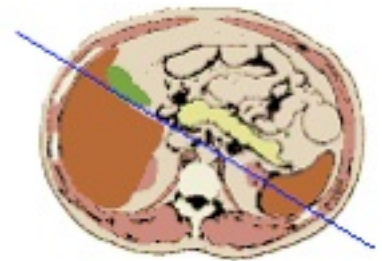
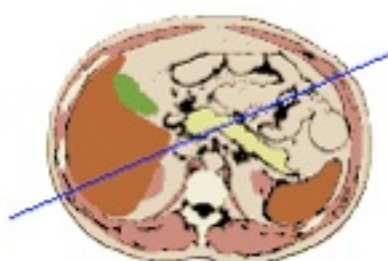
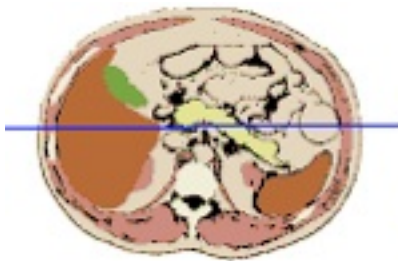


3. Transversal



4. CPRM radial

- Centrar sobre el plano axial en el que se vea el colédoco
- Realizar varios cortes, al menos 6, con distintos ángulos



Vía biliar (litiasis, colangiocarcinoma)

1. Localizador múltiple: transversal, sagital y coronal

2. T2-TSE-SSh. Plano coronal

- En apnea espiratoria o respiración libre con sincronismo respiratorio

3. T2-TSE-SSh. Plano transversal

RESONANCIA MAGNÉTICA DE CUERPO

- En apnea espiratoria o respiración libre con sincronismo respiratorio
- Incluir desde cúpula hepática hasta por debajo de 3ª porción de duodeno

4. T2-TSE-SSh con supresión grasa. Plano transversal

- En apnea espiratoria o respiración libre con sincronismo respiratorio
- Incluir desde cúpula hepática hasta por debajo de 3ª porción de duodeno

5. T1-TEG en fase y fase opuesta. Plano transversal

- En apnea espiratoria
- Incluir desde cúpula hepática hasta por debajo de 3ª porción de duodeno

6. Colangio-RM

- **Opción A: CPRM radial. Plano coronal**
 - Centrado sobre colédoco, al menos, 6 proyecciones
- **Opción B: colangio-RM 3D. Plano coronal**
 - Respiración libre
 - Posprocesado proyección de máxima intensidad (MIP)

7. Secuencia potenciadas en difusión. Plano transversal

- Cuatro factores b 0-100-600-1000
- Respiración libre
- Incluir desde cúpula hepática hasta por debajo de 3ª porción de duodeno

8. T1-TEG 3D con supresión grasa dinámico con contraste de gadolinio extracelular. Plano transversal

- Cinco fases: sin contraste, arterial (25''), portal (60''), parenquimatosa (90''), equilibrio (120'')
- Incluir desde cúpula hepática hasta por debajo de 3ª porción de duodeno

Complicaciones postquirúrgicas vía biliar

1. Localizador múltiple: transversal, sagital y coronal

2. T2-TSE-SSh. Plano coronal

- En apnea espiratoria o respiración libre con sincronismo respiratorio

3. T2-TSE-SSh. Plano transversal

- En apnea espiratoria o respiración libre con sincronismo respiratorio
- Incluir desde cúpula hepática hasta por debajo de 3ª porción de duodeno

4. T2-TSE-SSh con supresión grasa. Plano transversal

- En apnea espiratoria o respiración libre con sincronismo respiratorio

RESONANCIA MAGNÉTICA DE CUERPO

- Incluir desde cúpula hepática hasta por debajo de 3ª porción de duodeno

5. T1-TEG en fase y fase opuesta. Plano transversal

- En apnea espiratoria
- Incluir desde cúpula hepática hasta por debajo de 3ª porción de duodeno

6. Colangio-RM

- **Opción A: CPRM radial. Plano coronal**
 - Centrado sobre colédoco, al menos, 6 proyecciones
- **Opción B: colangio-RM 3D. Plano coronal**
 - Respiración libre
 - Posprocesado proyección de máxima intensidad (MIP)

7. Secuencia potenciadas en difusión. Plano transversal

- Cuatro factores b 0-100-600-1000
- Respiración libre
- Incluir desde cúpula hepática hasta por debajo de 3ª porción de duodeno

8. T1-TEG 3D con supresión grasa dinámico con contraste de gadolinio hepatocelular excreción biliar y renal. Plano transversal y coronal

- Cinco fases:
 - Sin contraste, arterial (25''), portal (60''), parenquimatosa (90'') en plano transversal
 - Tardío (20') en plano coronal y transversal