

RESONANCIA MAGNÉTICA DE CUERPO

PROTOCOLOS DE VEJIGA

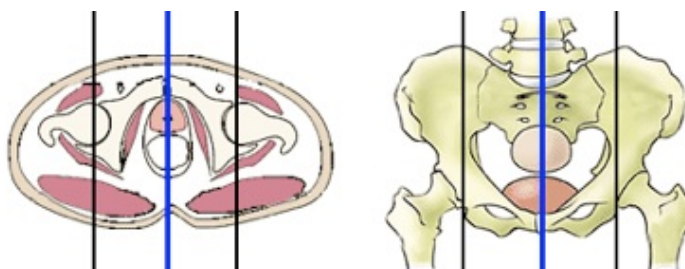
- Planos
- Carcinoma de vejiga
- Cistocele

Planos

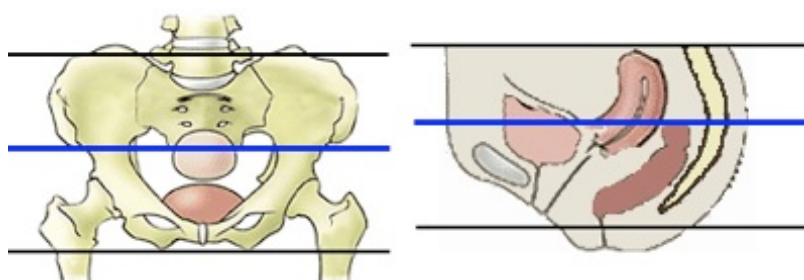
1. Localizador múltiple: coronal, transversal y sagital



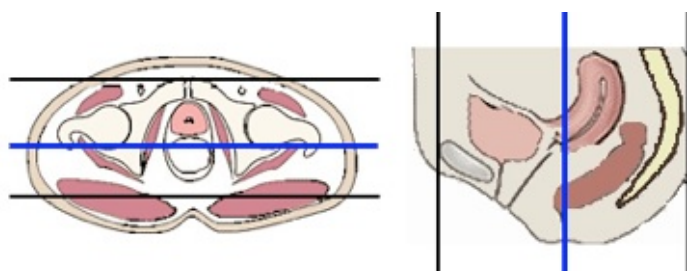
2. Sagital



3. Transversal respecto a la zona que se está estudiando



4. Coronal respecto a la zona que se está estudiando



RESONANCIA MAGNÉTICA DE CUERPO

Carcinoma de vejiga

Espasmolítico	N-Butilbromuro de hioscina 20 mgrs. (1 ml diluido en 10 ml de suero fisiológico).
Vía administración	Intravenosa o intramuscular (según indicación radiólogo)

Antena	Antena acoplada en fase (<i>phase-array</i>)
Posición del paciente	Decúbito supino. Cabeza primero
Vejiga	Distendida: óptimo 300 ml - No micción 1-2 horas antes de la exploración
Centro	Suprapúbico
Vía venosa	En brazo derecho. Vía con conexión en Y
Volumen	0,1 mmol/kg
Flujo	2 ml/seg
Suero fisiológico	El doble que el contraste administrado

1. Localizador múltiple: coronal, transversal y sagital

2. T2-TSE-SSh. Plano coronal

- Para localizar el tumor

3. T2-TSE-SSh. Plano transversal

- Para localizar el tumor

4. T2-TSE-SSh con supresión grasa. Plano transversal

- Para localizar el tumor

5. T2-TSE. Plano perpendicular a la base del tumor

- Grosor de corte 3-4 mm.

6. Secuencia potenciada en difusión. Plano transversal

- Cuatro factores b 0-100-600-1000

7. Secuencia potenciada en difusión. Plano coronal

- Cuatro factores b 0-100-600-1000

8. Secuencia potenciada en difusión. Plano sagital

- Cuatro factores b 0-100-600-1000

RESONANCIA MAGNÉTICA DE CUERPO

9. T1-TEG 3D con supresión grasa dinámico pre y post-contraste. Plano perpendicular al tumor

- Grosor de corte: 3 mm, intervalo: 0 mm
- Cuatro fases:
 - 1º sin contraste
 - Tres dinámicos: comenzar la adquisición a los 30 seg de la administración del contraste

Parámetros sugeridos para las secuencias

1.5 Tesla	T2	DIFUSIÓN	CONTRASTE
TR	5000	4500	3.3
TE	80	88	1.2
Ángulo	90	90	13
FOV	23	27	35
Matriz	256 x 189-256	128 x 109	256 x 214
Grosor / espacio	4 / 0-0.4	4 / 0-0.4	2 / 0
NSA	1-2	10-15	1
valores b		0-800-1000	

3 Tesla	T2	DIFUSIÓN	CONTRASTE
TR	4690	2500 a 5.330	3.8
TE	119	61	1.2
Ángulo	90	90	15
FOV	23	32	27
Matriz	400 x 256-320	128 x 128	192 x 192
Grosor / espacio	3-4 / 0-0.4	3-4 / 0.3-0.4	1 / 0
NSA	2-3	4-10	1
valores b		0-800-1000 hasta 2000	

RESONANCIA MAGNÉTICA DE CUERPO

Cistocele

Antena	Antena acoplada en fase (<i>phase-array</i>)
Posición del paciente	Decúbito supino. Cabeza primero
Vejiga	Distendida: óptimo 300 ml - No micción 1-2 horas antes de la exploración
Centro	Suprapúbico

1. Localizador múltiple: coronal, transversal y sagital

2. T2-TSE. Plano sagital

- Grosor de corte de 3 mm
- Banda de saturación superior e inferior (minimizar artefactos de flujo).
- Banda de saturación anterior -coronal- sobre el tejido celular subcutáneo (minimizar artefactos)

3. T2-TSE. Plano coronal

- Grosor de corte de 3 mm
- Banda de saturación superior e inferior (minimizar artefactos de flujo)

4. T2-TSE. Plano transversal

- Grosor de corte de 3 mm

5. T2-TSE-SSh. Plano sagital. En reposo

- Grosor de corte de 6 mm. intervalo de 2 mm

6. T2-TSE-SSh. Plano sagital. Durante esfuerzo

- Grosor de corte de 6 mm. intervalo de 2 mm

7. T2-TSE-SSh. Plano sagital. Durante la micción

- Grosor de corte de 6 mm. intervalo de 2 mm