

RESONANCIA MAGNÉTICA DE CUERPO

PROTOCOLOS DE RM SUELO PÉLVICO

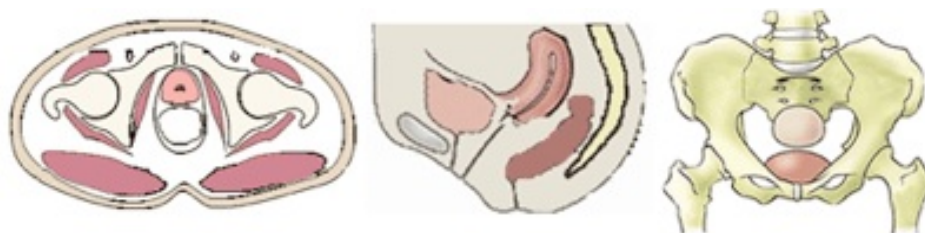
- Generalidades
- Planos
- Disfunción del suelo pélvico

Generalidades

Espasmolítico	N-Butilbromuro de hioscina 20 mgrs. (1 ml diluido en 10 ml de suero fisiológico).
Vía administración	Intravenosa o intramuscular (según indicación radiólogo)
Contraste endovaginal	Gel de ecografía 60 ml mezclado con
Contraste endorrectal	Gel de ecografía + agua templada + 0,4 ml de Venofer®
Material necesario	sondas / jeringas / lubricante urológico
Antena	Antena acoplada en fase (<i>phase-array</i>)
Posición del paciente	Decúbito supino. Cabeza primero
Centro	Suprapúbico

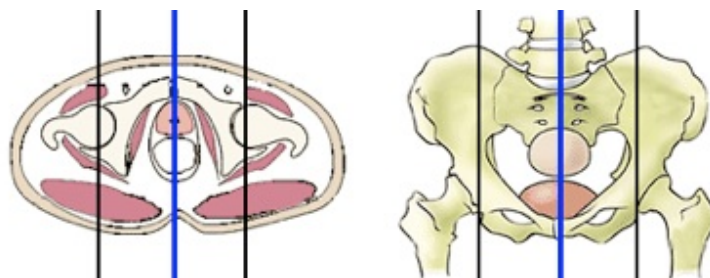
Planos

1. Localizador múltiple: coronal, transversal y sagital

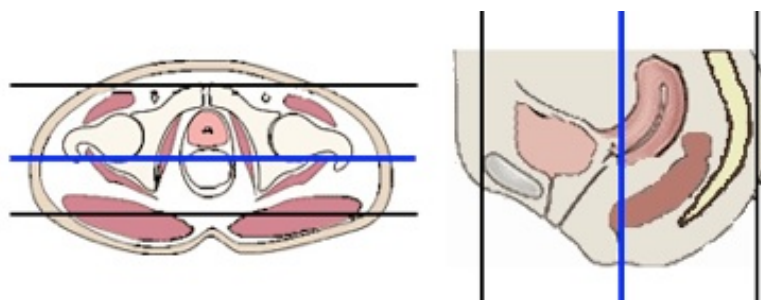


RESONANCIA MAGNÉTICA DE CUERPO

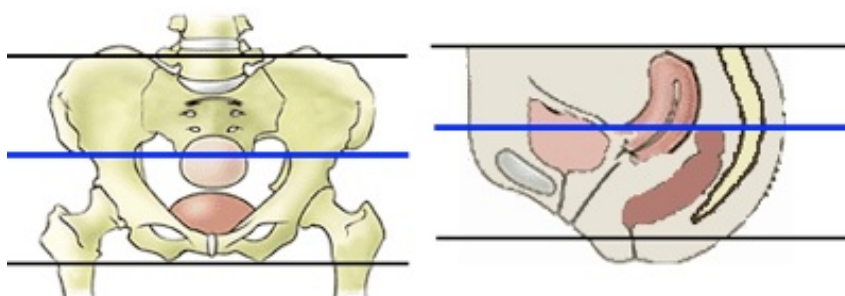
2. Sagital de la pelvis



3. Coronal (paralelo al canal anal)



4. Transversal (perpendicular al canal anal)



Disfunción del suelo pélvico

1. Localizador múltiple: coronal, transversal y sagital

2. T2-TSE. Plano sagital

- Grosor de corte de 3 mm
- Banda de saturación superior e inferior (minimizar artefactos de flujo vascular).
- Banda de saturación anterior -coronal- sobre el tejido celular subcutáneo (eliminar artefactos de movimiento)

3. T2-TSE. Plano coronal -paralelo al canal anal-

- Grosor de corte de 3 mm
- Banda de saturación superior e inferior (minimizar artefactos de flujo)

RESONANCIA MAGNÉTICA DE CUERPO

- Banda de saturación anterior -coronal- sobre el tejido celular subcutáneo (eliminar artefactos de movimiento)

4. T2-TSE. Plano transversal -respecto al canal anal-

- Grosor de corte de 3 mm

5. T2-TSE-SSh. Plano sagital. En reposo

- Grosor de corte de 6 mm. intervalo de 2 mm

6. T2-TSE-SSh. Plano sagital. Valsalva

- Grosor de corte de 6 mm. intervalo de 2 mm
- Durante la maniobra de Valsalva

7. T2-TSE-SSh. Plano sagital. Contracción

- Grosor de corte de 6 mm. intervalo de 2 mm
- Durante la contracción anal-nalgas mantenida

8. T2-TSE-SSh. Plano sagital. Defecación

- Grosor de corte de 6 mm. intervalo de 2 mm
- Durante la defecación