

RESONANCIA MAGNÉTICA DE CUERPO

PROTOCOLOS DE MEDIASTINO

- Generalidades
- Planos
- Masa

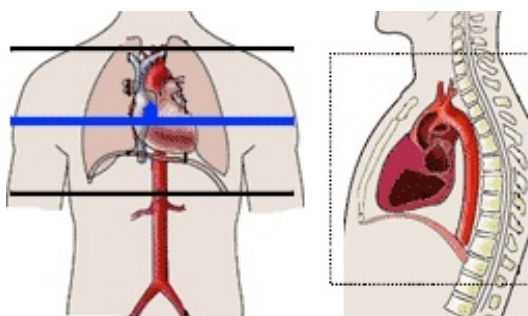
Generalidades

Antena	Antenas acomodadas en fase (phase-array)
Posición del paciente	Decúbito supino. Cabeza primero. Brazos arriba
Centro	Cuerpo del esternón
Monitorización	Cardíaca (VCG y PPU). Respiratoria
Vía venosa	En brazo derecho. Vía con conexión en Y.
Contraste	Quelatos de gadolinio (Gd)
Volumen	0,2 mmol / Kg
Flujo	2 ml / seg
Suero fisiológico	El doble que el contraste administrado

Planos

1. Transversal

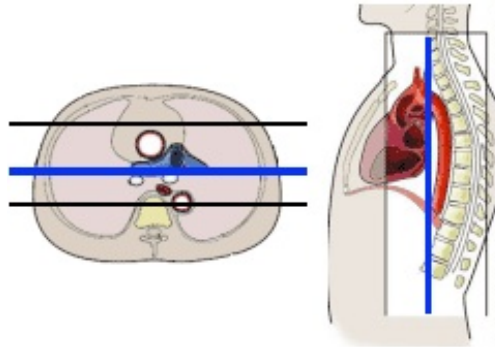
- Programar sobre coronal y sagital
- Poner bandas de saturación paralelas superior e inferior



RESONANCIA MAGNÉTICA DE CUERPO

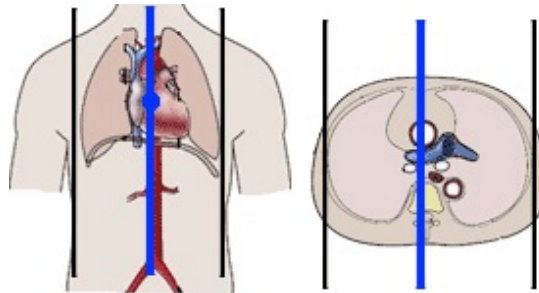
2. Coronal

- Incluir todo el tórax, desde vértices hasta diafragma
- Programar sobre el axial y sagital
- Centrar la dirección cráneo-caudal sobre el sagital



3. Sagital

- Incluir todo el tórax, desde vértices hasta el diafragma
- Programar sobre el coronal y el axial
- Centrar la dirección cráneo-caudal sobre el coronal



Masa

1. Localizador múltiple: coronal, transversal y sagital

- Según donde esté la masa hacer el estudio con o sin sincronismo cardíaco

2. T1-TSE. Plano transversal

3. T2-TSE. Plano transversal y/o sagital y/o coronal

- Según la localización de la masa

4. Secuencia potenciadas en difusión. Plano transversal

- Cuatro factores b 0-100-600-1000
- Respiración libre

6. T1-TEG 3D con supresión grasa pre y post-contraste. Plano transversal

RESONANCIA MAGNÉTICA DE CUERPO

➡ Opción: Dinámico en apnea

- 3 fases: sin contraste, arterial (20-25''), portal (60''), parenquimatosa (90'')

➡ Opción: Perfusión, respiración libre

- Perfusión con 6 a 9 fases: análisis de las curvas de captación de contraste