

RESONANCIA MAGNÉTICA DE CUERPO

PROTOCOLO DE RM OBSTÉTRICA

- Generalidades
- Fetal: malformaciones congénitas
- Pelvimetría
- Placenta

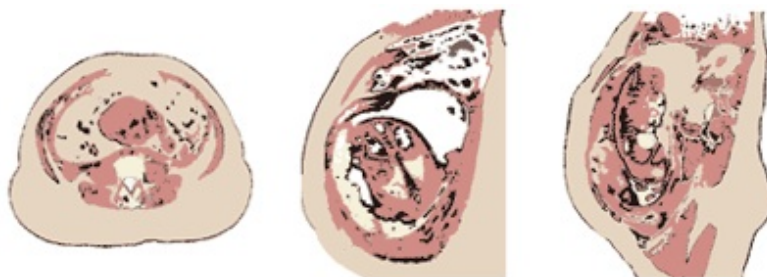
Generalidades

| | |
|------------------------------|--|
| Antena | Antena acoplada en fase (<i>phase-array</i>) |
| Posición del paciente | Decúbito supino. Cabeza primero |
| Centro | Suprapúbico |

Fetal

PLANOS

1. Localizador múltiple: coronal, transversal y sagital del abdomen de la madre

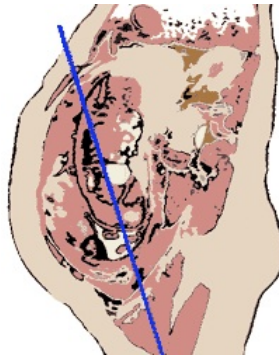


2. Sagital al feto



RESONANCIA MAGNÉTICA DE CUERPO

3. Coronal al feto



4. Transversal al feto



PROTOCOLO

1. Localizador múltiple: coronal, transversal y sagital del abdomen de la madre

2. T2-TSE-SSh. Plano sagital al feto

3. T2-TSE-SSh. Plano coronal al feto

4. T2-TSE-SSh. Plano transversal al feto

- Utilizar siempre para programar el plano de las imágenes de la última secuencia realizada

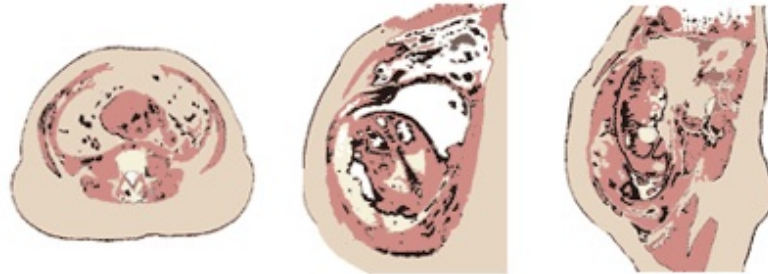
Opcional

5. T1-TEG en el mejor plano del feto

- Para detectar y caracterizar meconio, hemorragia o grasa

Pelvimetría

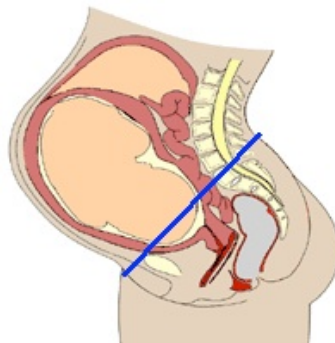
1. Localizador múltiple: transversal, coronal y sagital



2. T2-TSE-SSh. Plano sagital

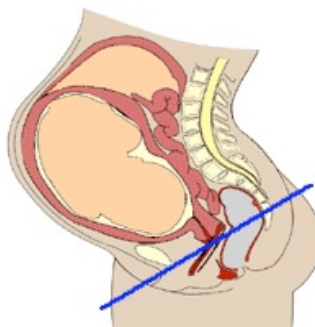
3. T2-TSE-SSh. Plano transversal oblicuo

- Plano que pasa por el promontorio y por el borde superior de la sínfisis púbica



4. T2-TSE-SSh. Plano Transversal oblicuo: Plano conjugado obstétrico

- Plano que pasa por la unión sacrococcígea y por el borde inferior de la sínfisis púbica



Medidas sobre la imagen sagital media

- Diámetro ántero-posterior de la entrada pélvica (conjugado obstétrico)
 - Desde el promontorio hasta la parte pósterio-superior de la sínfisis púbica. Valor normal: 121.7 ± 8.6 mm
- Diámetro ántero-posterior de la salida pélvica
 - Desde la unión sacro-coccígea hasta el borde pósterio-inferior de la sínfisis púbica.

RESONANCIA MAGNÉTICA DE CUERPO

Valor normal: $115'8 \pm 9'9$ mm.

Medidas sobre la imagen transversal oblicua superior - entrada pélvica

- Diámetro izquierda-derecha

Medir entre los bordes de la pelvis ósea.

Valor normal: $129'5 \pm 9'8$ mm.

Medidas sobre la imagen transversal oblicua inferior - salida pélvica

- Diámetro izquierda-derecha

Medir distancia interespinosa.

Valor normal: $112'3 \pm 7'9$ mm.

Placenta

1. Localizador múltiple: coronal, transversal y sagital

2. T2-TSE-SSh. Plano sagital

- Paralelo al cuello uterino

3. T2-TSE-SSh. Plano coronal

- Respecto al cuello

4. T2-TSE-SSh. Plano transversal

⇒ Opcional

5. T1-TEG pre y post Gd en el mejor plano