

RESONANCIA MAGNÉTICA DE CUERPO

PROTOCOLOS DE MUÑECA

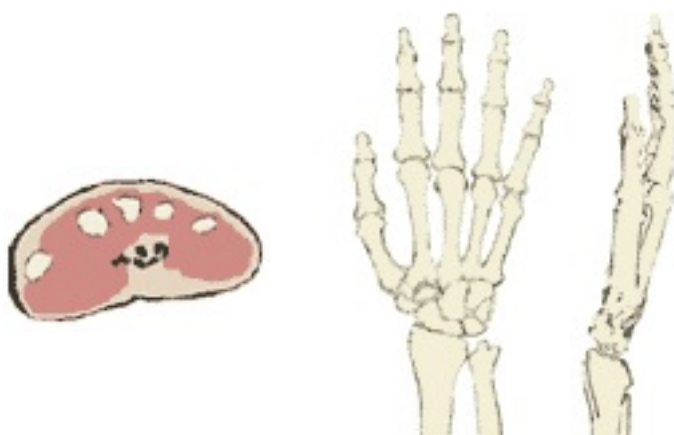
- Generalidades
- Planos
- Protocolo básico y síndrome del tunel carpiano
- Osteonecrosis avascular
- Patología inflamatoria o infecciosa
- Masas

Generalidades

Antena	Antena de superficie
Posición del paciente - Opción 1	Decúbito supino La palma de la mano hacia abajo
Posición del paciente - Opción 2	Decúbito prono La palma de la mano hacia abajo
Centro	Articulación medio carpiana

Planos

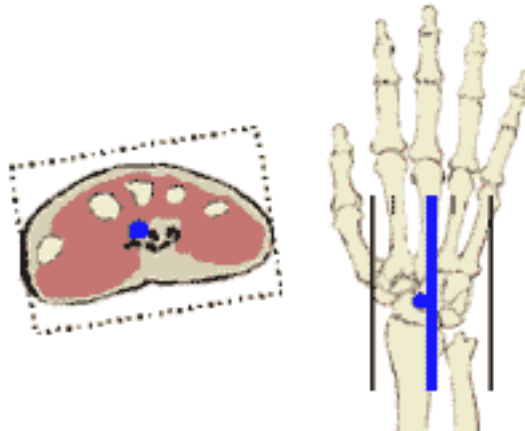
1. Localizador múltiple: coronal, transversal y sagital



RESONANCIA MAGNÉTICA DE CUERPO

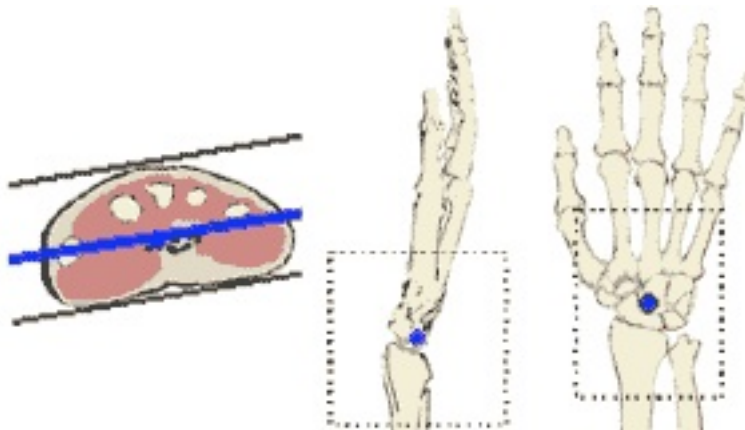
2. Sagital

- Programar sobre el localizador transversal y coronal



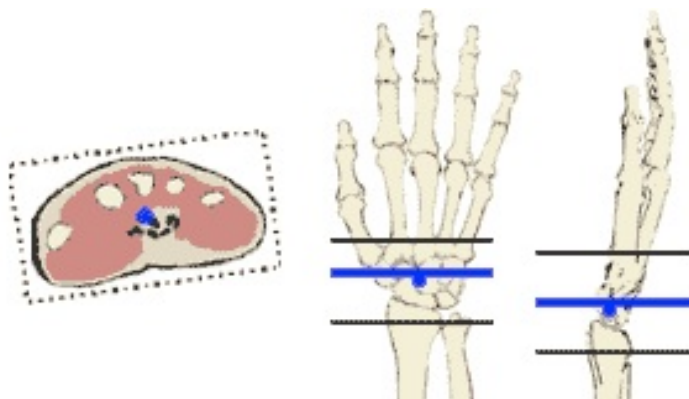
3. Coronal

- Programar sobre localizador transversal y sagital



4. Transversal

- Programar sobre el sagital y coronal
- Copiar la geometría para todas las secuencias en plano transversal sean superponibles



RESONANCIA MAGNÉTICA DE CUERPO

Protocolo básico y síndrome de tunel carpiano

1. Localizador múltiple: coronal, transversal y sagital

2. T1-TSE. Plano coronal

- Campo de visión pequeño: 80 - 100 mm.
- Grosor de corte: 3 mm.

3. DP-TSE con supresión grasa. Plano coronal

- Misma geometría que T1-TSE coronal

4. T2-TEG. Plano sagita

- Campo de visión pequeño: 80 - 100 mm. Grosor de corte: 3 mm.

6. T2-TSE. Plano transversal

- Campo de visión pequeño: 80 - 100 mm. Grosor de corte: 3 mm.

7. T2-TSE con supresión grasa o densidad protónica con supresión grasa. Plano transversal

- Misma geometría que T2-TSE transversal

Osteonecrosis avascular

Vía venosa	En el brazo contrario a la muñeca a estudio. Vía con conexión en Y
Contraste i.v.	Quelatos de gadolinio (Gd)
Volumen	0,1 mmol / Kg
Flujo	2 ml / seg
Suero fisiológico	El doble que el contraste administrado

1. Localizador múltiple: transversal, sagital y coronal

2. T1-TSE. Plano coronal

- Campo de visión pequeño: 80 - 100 mm
- Grosor de corte 2 - 3 mm

3. DP-TSE con supresión grasa. Plano coronal

4. T2-TEG. Plano sagital

5. T2-TSE. Plano transversal

6. T2-TSE con supresión grasa o densidad protónica con supresión grasa. Plano transversal

RESONANCIA MAGNÉTICA DE CUERPO

7. T1-TEG 3D con supresión grasa dinámico pre y post-contraste. Plano coronal

- Grosor de corte: 3 mm.
- Dinámicos: 1º sin contraste, comenzar la adquisición al tiempo que se inicia la inyección del contraste

8. T1-TSE. Plano coronal

Patología infecciosa

Vía venosa	En el brazo contrario a la muñeca a estudio. Vía con conexión en Y
Contraste i.v.	Quelatos de gadolinio (Gd)
Volumen	0,1 mmol / Kg
Flujo	2 ml / seg
Suero fisiológico	El doble que el contraste administrado

1. Localizador múltiple: coronal, transversal y sagital

2. T1-TSE. Plano coronal

- Campo de visión pequeño: 80 - 100 mm
- Grosor de corte 2 - 3 mm

3. DP-TSE con supresión grasa. Plano coronal

4. T2-TEG. Plano sagital

5. T2-TSE. Plano transversal

6. T2-TSE o densidad protónica con supresión grasa. Plano transversal

7. T1-TEG 3D con supresión grasa dinámico pre y post-contraste. Plano coronal

- Grosor de corte: 3 mm.
- Dinámicos: 1º sin contraste, comenzar la adquisición al tiempo que se inicia la inyección del contraste

OPCIONAL

8. T1-TSE. Plano coronal y/o sagital y/o transversal

- Si se considera necesario para la planificación quirúrgica

RESONANCIA MAGNÉTICA DE CUERPO

Masa

Marcar la lesión	Con vitamina A encima y debajo de la lesión
Vía venosa	En el brazo contrario a la muñeca a estudio. Vía con conexión en Y
Contraste i.v.	Quelatos de gadolinio (Gd)
Volumen	0,1 mmol / Kg
Flujo	2 ml / seg
Suero fisiológico	El doble que el contraste administrado

1. Localizador multiplano: coronal, transversal y sagital

2. T1-TSE. Plano Transversal

- Incluir márgenes amplios por encima y por debajo de la masa y/o donde se la marca con vitamina A

➔ **OPCIÓN A:** Masa muy hiperintensa en T1-TSE (igual a grasa subcutánea)

3. T2-TSE con supresión grasa o STIR. Plano transversal

- De elección T2-TSE con supresión espectral de la grasa (más específica).

➔ **Opción B:** Masa intermedia en T1-TSE

3. T2-TSE. Plano transversal

4. T2-TSE con supresión grasa. Plano transversal

5. Secuencia potenciadas en difusión. Plano transversal

- Cuatro factores b 0-1000.

6. T1-TEG 3D con supresión grasa dinámico pre y post-contraste. Plano transversal

- En el mismo plano que el transversal T1-TSE y T2-TSE
- Grosor de corte: 3 - 4 mm.
- Dinámicos: 1º sin contraste, comenzar la adquisición al tiempo que se inicia la inyección del contraste

OPCIONAL

7. T1-TSE. Planos coronal y/o sagital

- Si se considera necesario para la planificación quirúrgica