

RESONANCIA MAGNÉTICA DE CUERPO

PROTOCOLO DE CUERPO ENTERO

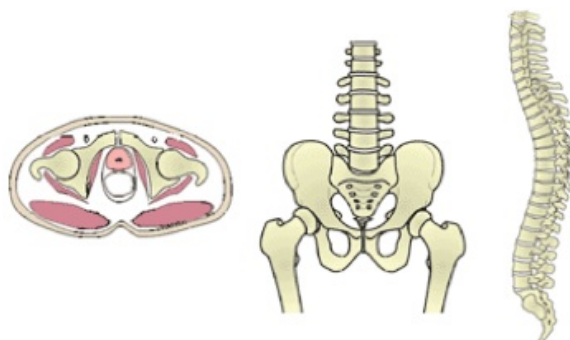
- Generalidades
- Planos
- Cuerpo entero

Generalidades

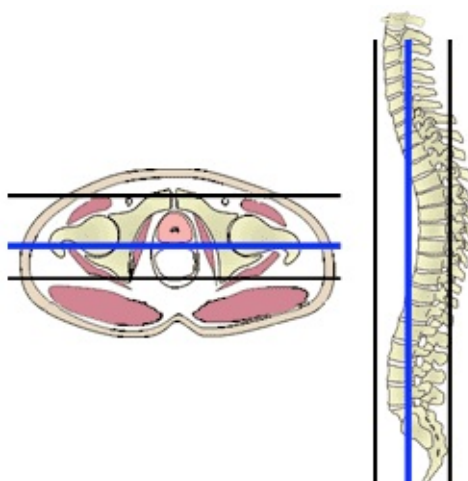
Antena	Antena acoplada en fase (<i>phase-array</i>)
Posición del paciente	Decúbito supino. Cabeza primero
Monitorización	Respiratoria

Planos

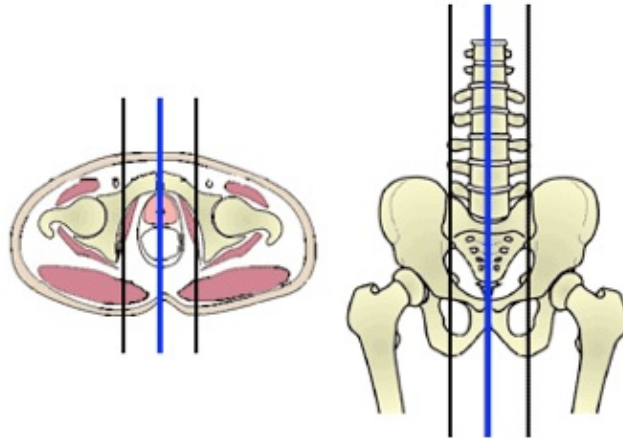
1. Localizador múltiple: transversal, coronal y sagital



2. Coronal



3. Sagital



Cuerpo entero

1. Localizador múltiple: transversal, sagital y coronal. Con desplazamiento de mesa

2. T1-TSE. Plano coronal

3. STIR. Plano coronal

- Con la misma geometría que el T1-TSE coronal

4. T1-TSE. Plano sagital

5. STIR. Plano sagital

- Con la misma geometría que el T1-TSE sagital

7. Imágenes potenciadas en difusión. Plano coronal

- Para detectar restricción de la difusión / aumento del coeficiente de difusión aparente
- Dos factores b 0-1000