

RESONANCIA MAGNÉTICA DE CUERPO

PROTOCOLOS DE VENAS TORÁCICA

- Generalidades
- Venas pulmonares

Generalidades

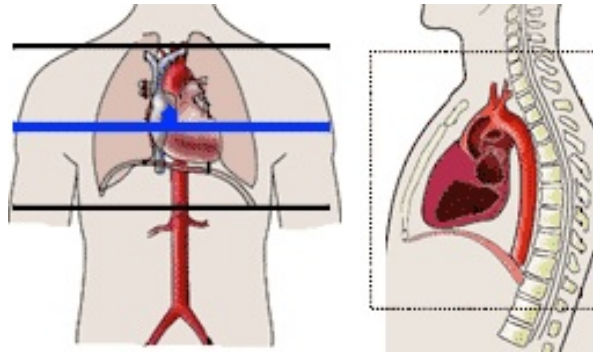
Antena	Antenas acopladas en fase (phase-array)
Posición del paciente	Decúbito supino. Cabeza primero. Brazos hacia abajo
Centro	Cuerpo de esternón
Monitorización	Cardíaca (VCG Y PPU). Respiratoria
Vía venosa	En el brazo derecho. Vía con conexión en Y
Contraste	Quelatos de gadolinio (Gd)
Volumen	0,2 mmol/kg
Flujo	2 ml / seg

Venas pulmonares

1. Localizador múltiple: coronal, transversal y sagital

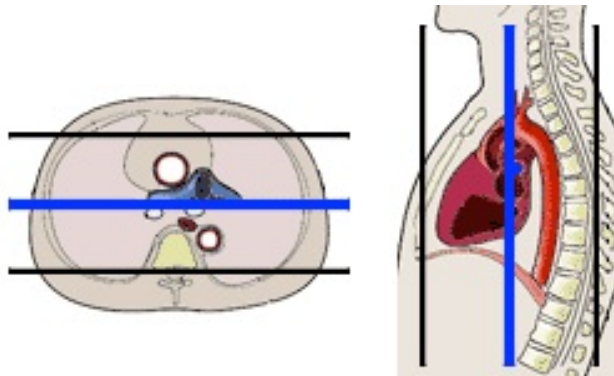
2. Cine-RM (multicorte - multifase). Plano transversal

- Desde zona supraclavicular hasta diafragma



4. Angio-RM 3D post inyección i.v. de contraste Gd. Plano coronal

- Comprobar que el volumen de adquisición incluye todas las venas pulmonares
- Comprobar el centro del FOV sobre el axial (ántero-posterior)
- Comprobar el centro del FOV sobre el coronal (cráneo-caudal) en el medio del tórax
- Ajustar el FOV rectangular (disminuye el tiempo de adquisición)



⇒ ¿Cuándo iniciar la adquisición?

- En el instante de máximo contraste en la aorta según posibilidades de la RM mediante:
 - a. Curvas de captación y disparo automático
 - b. Visualización de la llegada del contraste escopia (*"Bolus Track"*) y disparo manual
 - Disparar la secuencia en apnea espiratoria cuando el contraste llegue a la aurícula izquierda