

RESONANCIA MAGNÉTICA DE CUERPO

PROTOCOLOS DE HÍGADO

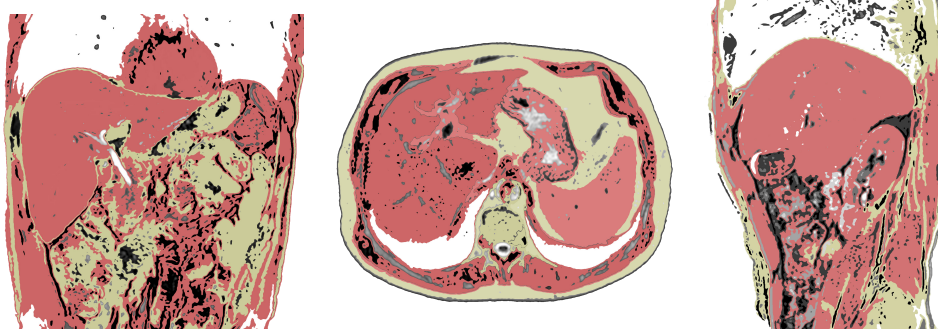
- Generalidades
- Planos
- Lesión focal hepática
- Estudio pre-trasplante hepático
- Cuantificación de hierro hepático
- Seguimiento en pacientes con hemocromatosis

Generalidades

Antenas	Antenas acopladas en fase (phase-array)
Posición del paciente	Decúbito supino. Cabeza primero
Centro	Xifoides
Monitorización	Respiratoria
Vía venosa	Vía con conexión en Y
Contraste	Quelatos de gadolinio (Gd)
Volumen	0,1 mmol / Kg
Flujo	2 ml / seg
Suero fisiológico	El doble que el contraste administrado

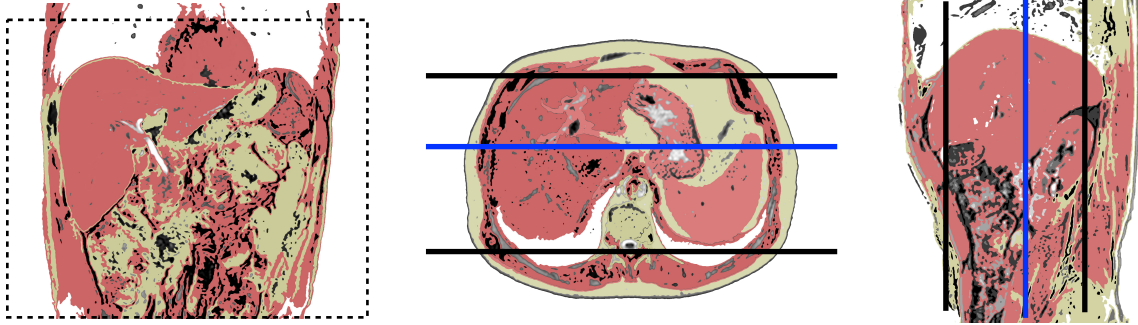
Planos

1. Localizador múltiple: coronal, transversal y sagital

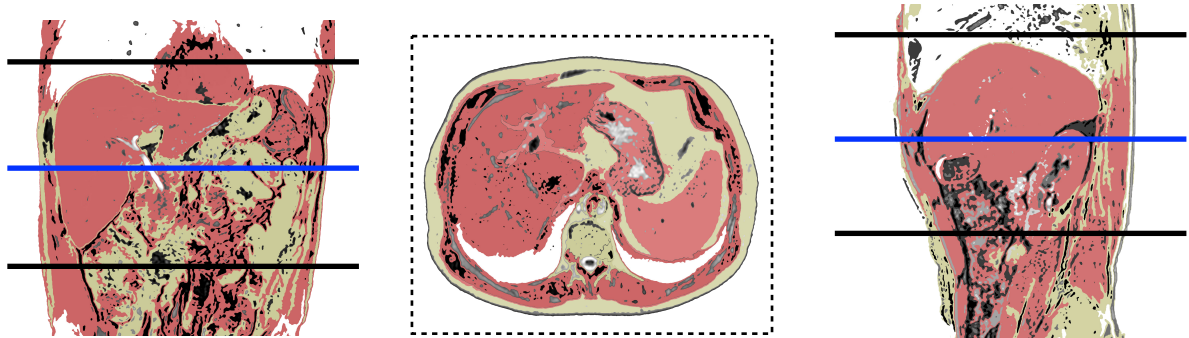


RESONANCIA MAGNÉTICA DE CUERPO

2. Coronal



3. Transversal



Lesión hepática focal

1. Localizador múltiple: coronal, transversal y sagital

2. T2-TSE-SSh. Plano coronal

- En apnea espiratoria o respiración libre con sincronismo respiratorio

3. T2-TSE-SSh. Plano transversal

- En apnea espiratoria o respiración libre con sincronismo respiratorio

4. T2-TSE-SSh con supresión grasa. Plano transversal

- En apnea espiratoria o respiración libre con sincronismo respiratorio

5. T1-TEG en fase y fase opuesta. Plano transversal

- En apnea espiratoria

6. Secuencia potenciadas en difusión. Plano transversal

- Cuatro factores b 0-100-600-1000
- Respiración libre

RESONANCIA MAGNÉTICA DE CUERPO

7. T1-TEG 3D con supresión grasa dinámico pre y post-contraste. Plano transversal

Opción A: contraste de gadolinio extracelular.

- Cuatro fases: sin contraste, arterial (25''), portal (60''), equilibrio (120'')
- *Opcional:* tardía a los 5 minutos

Opción B: contraste de gadolinio hepatocelular excreción biliar y renal.

- Cinco fases:
 - Sin contraste, arterial (25''), portal (60''), parenquimatosa (90'') en plano transversal
 - Tardío (20') en plano coronal y transversal

Estudio pre-trasplante hepático

1. Localizador múltiple: coronal, transversal y sagital

2. T2-TSE-SSh. Plano coronal

- En apnea espiratoria o respiración libre con sincronismo respiratorio

3. T2-TSE-SSh. Plano transversal

- En apnea espiratoria o respiración libre con sincronismo respiratorio

4. T2-TSE-SSh con supresión grasa. Plano transversal

- En apnea espiratoria o respiración libre con sincronismo respiratorio

5. T1-TEG en fase y fase opuesta. Plano transversal

- En apnea espiratoria

6. Secuencia potenciadas en difusión. Plano transversal

- Cuatro factores b 0-100-600-1000
- Respiración libre

7. T1-TEG 3D con supresión grasa dinámico pre y post-contraste de gadolinio hepatocelular excreción biliar y renal. Plano transversal

- Cinco fases:
 - Sin contraste, arterial (25''), portal (60''), parenquimatosa (90'') en plano transversal
 - Tardío (20') en plano coronal y transversal

Cuantificación de hierro hepático

1. Localizador múltiple: transversal, sagital y coronal

Opción A

2. Densidad protónica-TEG y T2*-TEG. Plano transversal

- Con la antena del imán. No utilizar antenas de superficie para hacer la cuantificación
- En apnea espiratoria

Opción B

2. Secuencia T2*-TEG multieco. Plano transversal

- En apnea espiratoria

Análisis

- **Método SEDIA-OSATEK Calculadora de concentración de hierro en:** www.sedia.es/calculador-hierro-hepatico-pre/
- Medidas de intensidad de señal en DP
 - 3 medidas en el parénquima hepático (evitar los vasos al colocar la región de interés -ROI-)
 - 2 medidas en la musculatura paravertebral
- Medidas de intensidad de señal en DP
 - 3 medidas en el parénquima hepático (evitar los vasos al colocar la región de interés -ROI-)
 - 2 medidas en la musculatura paravertebral
- **Método de cuantificación según curvas de decaimiento de la señal T2***

Seguimiento de pacientes con hemocromatosis

1. Localizador múltiple: coronal, transversal y sagital

2. Cuantificación del hierro (ver protocolo anterior)

3. T2-TSE-SSh. Plano coronal

- En apnea espiratoria o respiración libre con sincronismo respiratorio

4. T2-TSE-SSh. Plano transversal

- En apnea espiratoria o respiración libre con sincronismo respiratorio

5. T2-TSE-SSh con supresión grasa. Plano transversal

- En apnea espiratoria o respiración libre con sincronismo respiratorio

6. T1-TEG en fase y fase opuesta. Plano transversal

- En apnea espiratoria

7. Secuencia potenciadas en difusión. Plano transversal

- Cuatro factores b 0-100-600-1000
- Respiración libre

8. T1-TEG 3D con supresión grasa dinámico con contraste de gadolinio extracelular. Plano transversal

- Cuatro fases: sin contraste, arterial (25''), portal (60''), equilibrio (120'')