

# RESONANCIA MAGNÉTICA DE CUERPO

## PROTOCOLOS DE OVARIO

- Generalidades
- Planos
- Masa anexial

### Generalidades

<b>Espasmolítico</b>	N-Butilbromuro de hioscina 20 mgrs. (1 ml diluido en 10 ml de suero fisiológico).
<b>Vía administración</b>	Intravenosa o intramuscular (según indicación radiólogo)

<b>Contraste endovaginal</b>	Gel de ecografía 60 ml
<b>Contraste endorrectal</b>	Gel de ecografía 50 ml mezclado con 50 ml de agua templada y 0´4 ml de Venofer® (Hierro sacarosa)
<b>Material necesario</b>	sondas / jeringas / lubricante urológico

<b>Antena</b>	Antena acoplada en fase ( <i>phase-array</i> )
<b>Posición del paciente</b>	Decúbito supino. Cabeza primero
<b>Centro</b>	Suprapúbico
<b>Vía venosa</b>	Vía con conexión en Y
<b>Contraste i.v.</b>	Quelatos de gadolinio (Gd)
<b>Volumen</b>	0,1 mmol / Kg
<b>Flujo</b>	2 ml / seg
<b>Suero fisiológico</b>	El doble que el contraste administrado

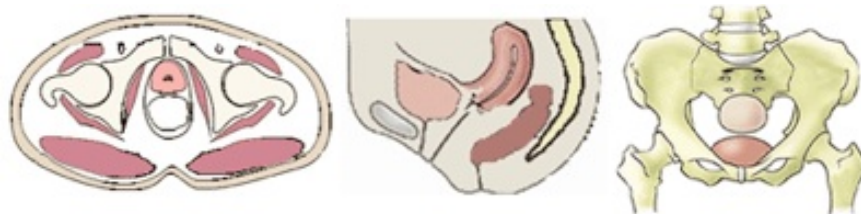
# RESONANCIA MAGNÉTICA DE CUERPO

---

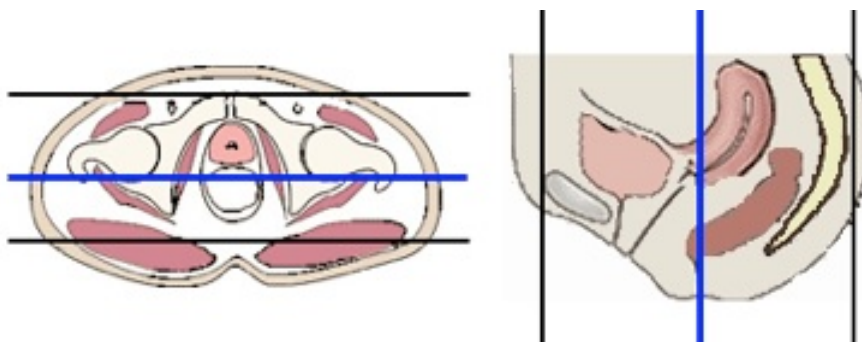
## Planos

---

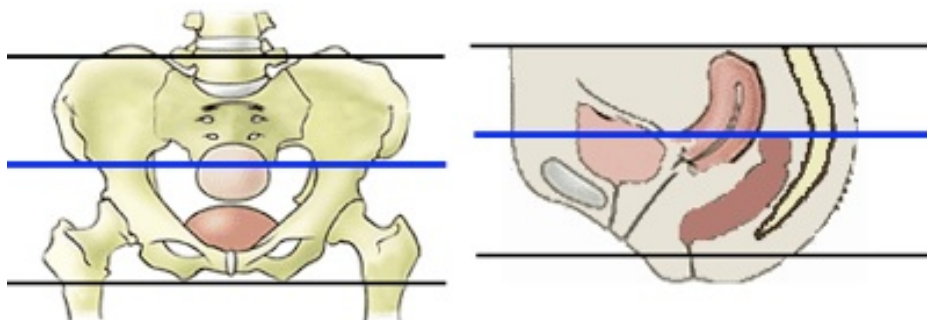
### 1. Localizador múltiple: coronal, transversal y sagital



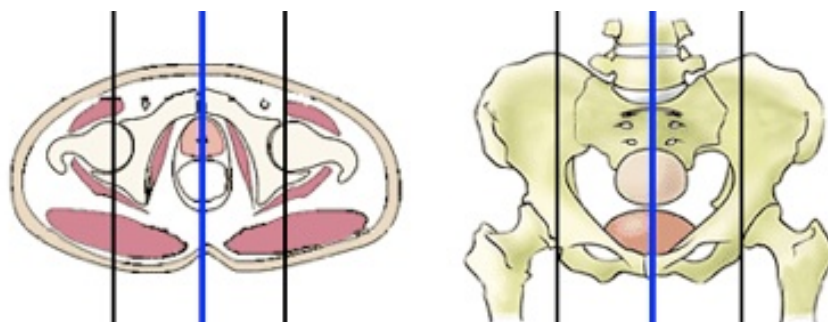
### 2. Coronal de la pelvis



### 3. Transversal de la pelvis



### 4. Sagital de la pelvis



## Masa anexial

---

### 1. Localizador múltiple: coronal, transversal y sagital

### 2. T2-TSE. Plano sagital

- Grosor de corte de 3 mm
- Banda de saturación superior e inferior (minimizar los artefactos de flujo).
- Banda de saturación coronal, sobre el tejido celular subcutáneo (eliminar artefactos de movimiento)

### 3. T2-TSE. Plano coronal

- Grosor de corte de 3 mm
- Banda de saturación superior e inferior (minimizar los artefactos de flujo).
- Banda de saturación coronal, sobre el tejido celular subcutáneo (eliminar artefactos de movimiento)

### 4. T1-TSE. Plano transversal

- Grosor de corte de 3 mm

### 5. T2-TSE. Plano transversal

- Grosor de corte de 3 mm

### 4. T2-TSE con supresión grasa. Plano transversal

- Grosor de corte de 3 mm

### 5. Secuencias potenciadas en difusión. Plano transversal

- En el mismo plano que el T1-TSE y T2-TSE transversal
- Cuatro factores b 0-100-600-1000

### 6. T1-TEG 3D con supresión grasa dinámico pre y post-contraste. Plano transversal

- Seis fases continuas: 1º sin contraste, comenzar los dinámicos al tiempo que se inyecta el contraste